



TEST REPORT

우 44412 울산광역시 중구 종가로 15(다운동)

TEL (053)384-1910 FAX (053)384-1915

성적서번호 : TAK-2023-009685

접 수 일 자 : 2023년 01월 13일

대 표 자 : 정몽진, 정재훈

시험완료일자 : 2023년 03월 07일

업 체 명 : (주)케이씨씨 김천공장

주 소 : 경북 김천시 어모면 산업단지로 39

시 료 명 : 그라스올 네이처

시험기간 : 2023년 01월 13일 ~ 2023년 03월 07일

시험환경 : 온도(20 ± 5)℃, 습도 (40 ± 20) %

시험방법 : 이 시험성적서의 다음 페이지 첨부

시험결과 : 이 시험성적서의 다음 페이지 첨부

첨 부 : Flow chart 및 시료 사진

용 도 : 품질관리용

- 비고 : 1. 이 성적서는 의뢰자가 제시한 시료 및 시료명으로 시험한 결과로서 전체 제품에 대한 품질을 보증하지 않으며, 성적서의 진위확인은 홈페이지(www.ktr.or.kr) 또는 QR code로 확인 가능합니다.
2. 이 성적서는 홍보, 선전, 광고 및 소송용 등으로 사용될 수 없으며, 용도 이외의 사용을 금합니다.
3. 이 성적서는 원본(등본 포함)만 유효하며, 사본 및 전자 인쇄본/파일본은 결과치 참고용입니다.

Ha Tae Kyung

작성자 : 하태경

Tel : 052-220-3123

Huh Namjung

기술책임자 : 허남정

Tel : 1577-0091(ARS ①-④)

2023년 03월 07일

KTR 한국화학융합시험연구원



위변조 확인용 QR code



TEST REPORT

성적서번호 : TAK-2023-009685

시 료 명 : 그라스울 네이처

시험결과

| Test itmes | Unit | Sample | Results | MDL | Test Methods |
|------------------|-------|--------|---------|-----|---|
| Pb | mg/kg | - | 79 | 20 | IEC 62321-5 Ed.1.0 : 2013 (AAS, 준용) |
| Cd | mg/kg | - | 검출안됨 | 10 | IEC 62321-5 Ed.1.0 : 2013 (AAS, 준용) |
| Hg | mg/kg | - | 검출안됨 | 4 | IEC 62321-4 Ed.1.1 : 2017 (TD(G)-AAS, 준용) |
| Cr ⁶⁺ | mg/kg | - | 검출안됨 | 10 | IEC 62321-7-2 Ed.1.0 : 2017(UV/Vis, 준용) |
| Total-PBBs | mg/kg | - | 검출안됨 | - | IEC 62321-6 Ed. 1.0 : 2015(준용) |
| Mono-BB | mg/kg | - | 검출안됨 | 20 | IEC 62321-6 Ed. 1.0 : 2015(준용) |
| Di-BB | mg/kg | - | 검출안됨 | 20 | IEC 62321-6 Ed. 1.0 : 2015(준용) |
| Tri-BB | mg/kg | - | 검출안됨 | 20 | IEC 62321-6 Ed. 1.0 : 2015(준용) |
| Tetra-BB | mg/kg | - | 검출안됨 | 20 | IEC 62321-6 Ed. 1.0 : 2015(준용) |
| Penta-BB | mg/kg | - | 검출안됨 | 20 | IEC 62321-6 Ed. 1.0 : 2015(준용) |
| Hexa-BB | mg/kg | - | 검출안됨 | 20 | IEC 62321-6 Ed. 1.0 : 2015(준용) |
| Hepta-BB | mg/kg | - | 검출안됨 | 20 | IEC 62321-6 Ed. 1.0 : 2015(준용) |
| Octa-BB | mg/kg | - | 검출안됨 | 20 | IEC 62321-6 Ed. 1.0 : 2015(준용) |
| Nona-BB | mg/kg | - | 검출안됨 | 20 | IEC 62321-6 Ed. 1.0 : 2015(준용) |
| Deca-BB | mg/kg | - | 검출안됨 | 20 | IEC 62321-6 Ed. 1.0 : 2015(준용) |
| Total-PBDEs | mg/kg | - | 검출안됨 | - | IEC 62321-6 Ed. 1.0 : 2015(준용) |
| Mono-BDE | mg/kg | - | 검출안됨 | 20 | IEC 62321-6 Ed. 1.0 : 2015(준용) |
| Di-BDE | mg/kg | - | 검출안됨 | 20 | IEC 62321-6 Ed. 1.0 : 2015(준용) |
| Tri-BDE | mg/kg | - | 검출안됨 | 20 | IEC 62321-6 Ed. 1.0 : 2015(준용) |
| Tetra-BDE | mg/kg | - | 검출안됨 | 20 | IEC 62321-6 Ed. 1.0 : 2015(준용) |
| Penta-BDE | mg/kg | - | 검출안됨 | 20 | IEC 62321-6 Ed. 1.0 : 2015(준용) |
| Hexa-BDE | mg/kg | - | 검출안됨 | 20 | IEC 62321-6 Ed. 1.0 : 2015(준용) |
| Hepta-BDE | mg/kg | - | 검출안됨 | 20 | IEC 62321-6 Ed. 1.0 : 2015(준용) |
| Octa-BDE | mg/kg | - | 검출안됨 | 20 | IEC 62321-6 Ed. 1.0 : 2015(준용) |
| Nona-BDE | mg/kg | - | 검출안됨 | 20 | IEC 62321-6 Ed. 1.0 : 2015(준용) |
| Deca-BDE | mg/kg | - | 검출안됨 | 20 | IEC 62321-6 Ed. 1.0 : 2015(준용) |
| DEHP | mg/kg | - | 검출안됨 | 50 | IEC 62321-8 Ed.1.0 : 2017(GC/MS, 준용) |
| BBP | mg/kg | - | 검출안됨 | 50 | IEC 62321-8 Ed.1.0 : 2017(GC/MS, 준용) |
| DBP | mg/kg | - | 검출안됨 | 50 | IEC 62321-8 Ed.1.0 : 2017(GC/MS, 준용) |



TEST REPORT

성적서번호 : TAK-2023-009685

시 료 명 : 그라스올 네이처

시험결과

| Test itmes | Unit | Sample | Results | MDL | Test Methods |
|------------|-------|--------|---------|-----|--------------------------------------|
| DIBP | mg/kg | - | 검출안됨 | 50 | IEC 62321-8 Ed.1.0 : 2017(GC/MS, 준용) |

Notes : mg/kg = ppm (parts per million)

N.D = Not detected(<MDL)

MDL = Method detection limit



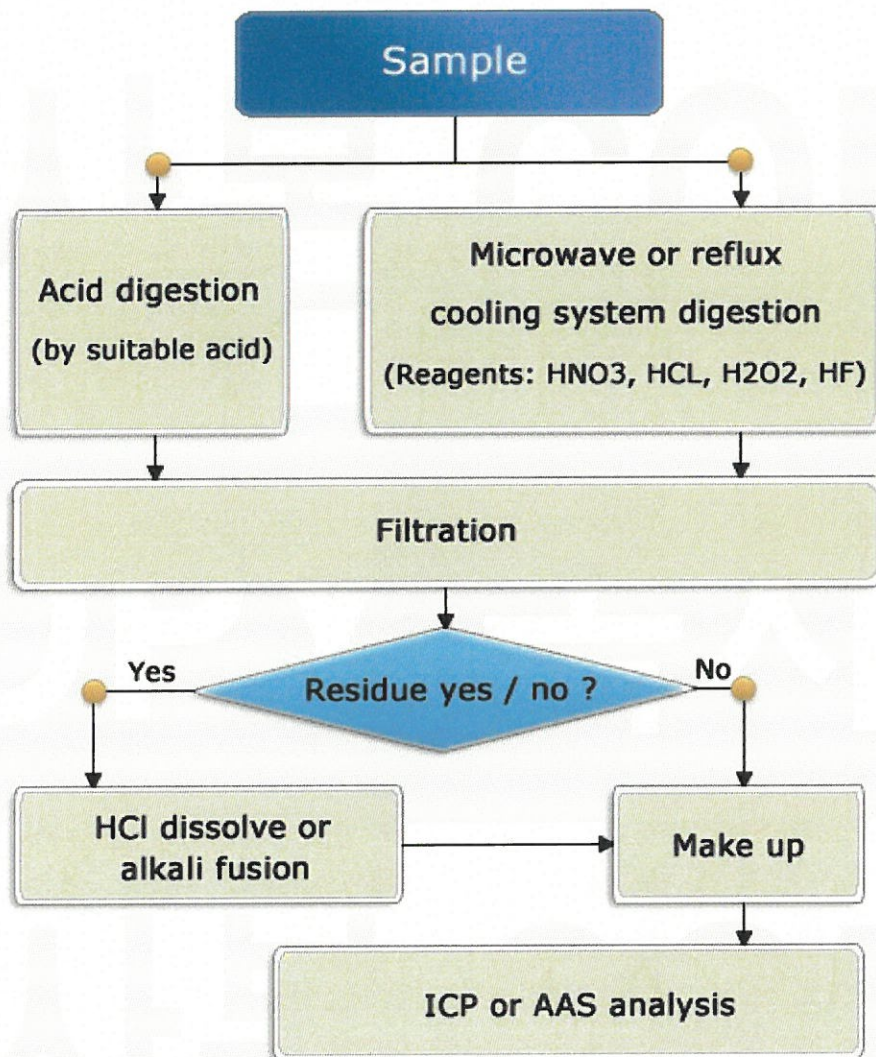
TEST REPORT

성적서번호 : TAK-2023-009685

시 료 명 : 그라스올 네이처

Pb, Cd, Hg : Tested by Jeong Chang Uk(Tel : 052-220-3134)

Flow Chart of heavy metals analysis





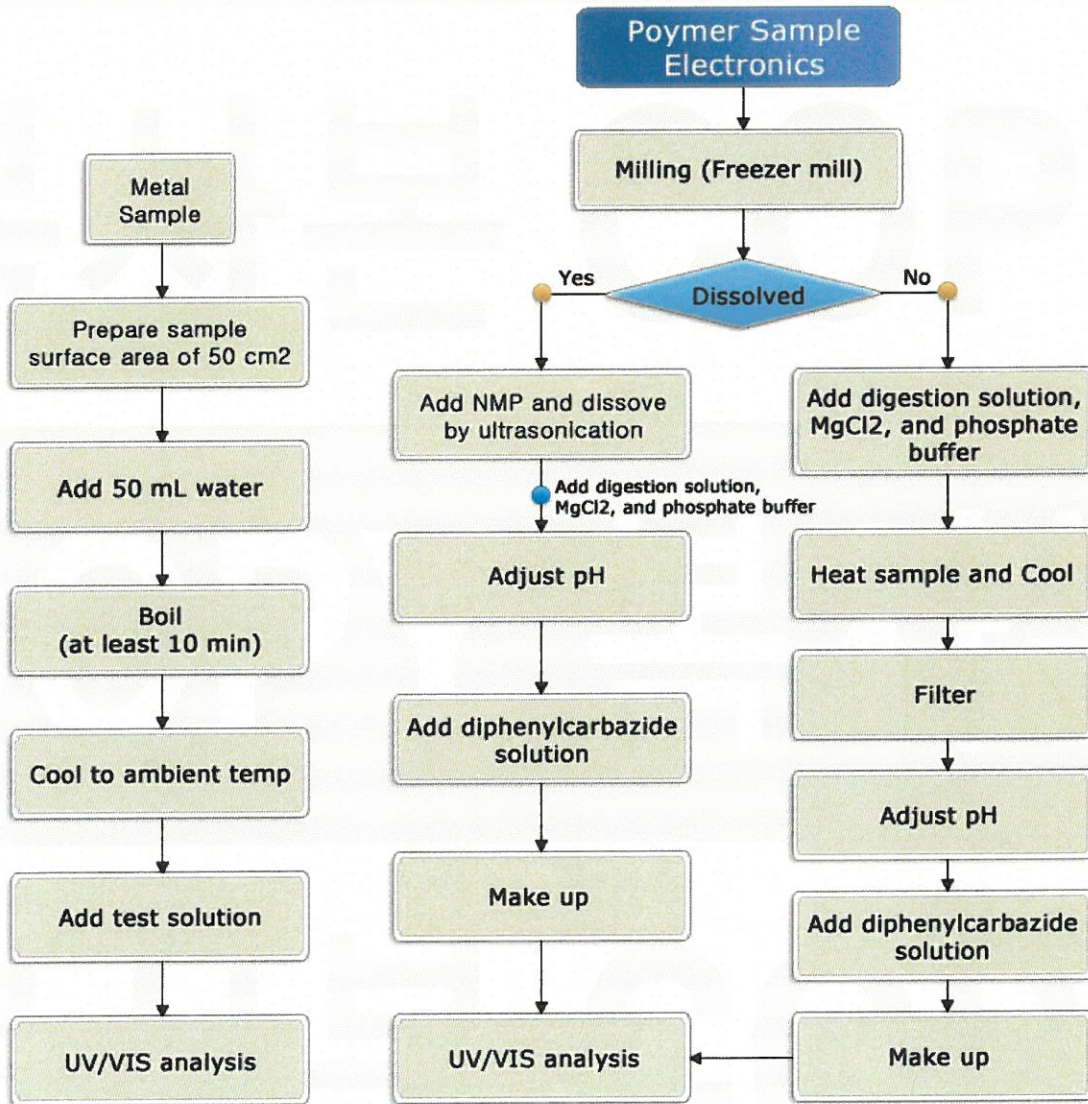
TEST REPORT

성적서번호 : TAK-2023-009685

시 료 명 : 그라스올 네이처

Cr⁶⁺ : Tested by Jeong Chang Uk(Tel : 052-220-3134)

Flow Chart of Cr⁶⁺ analysis





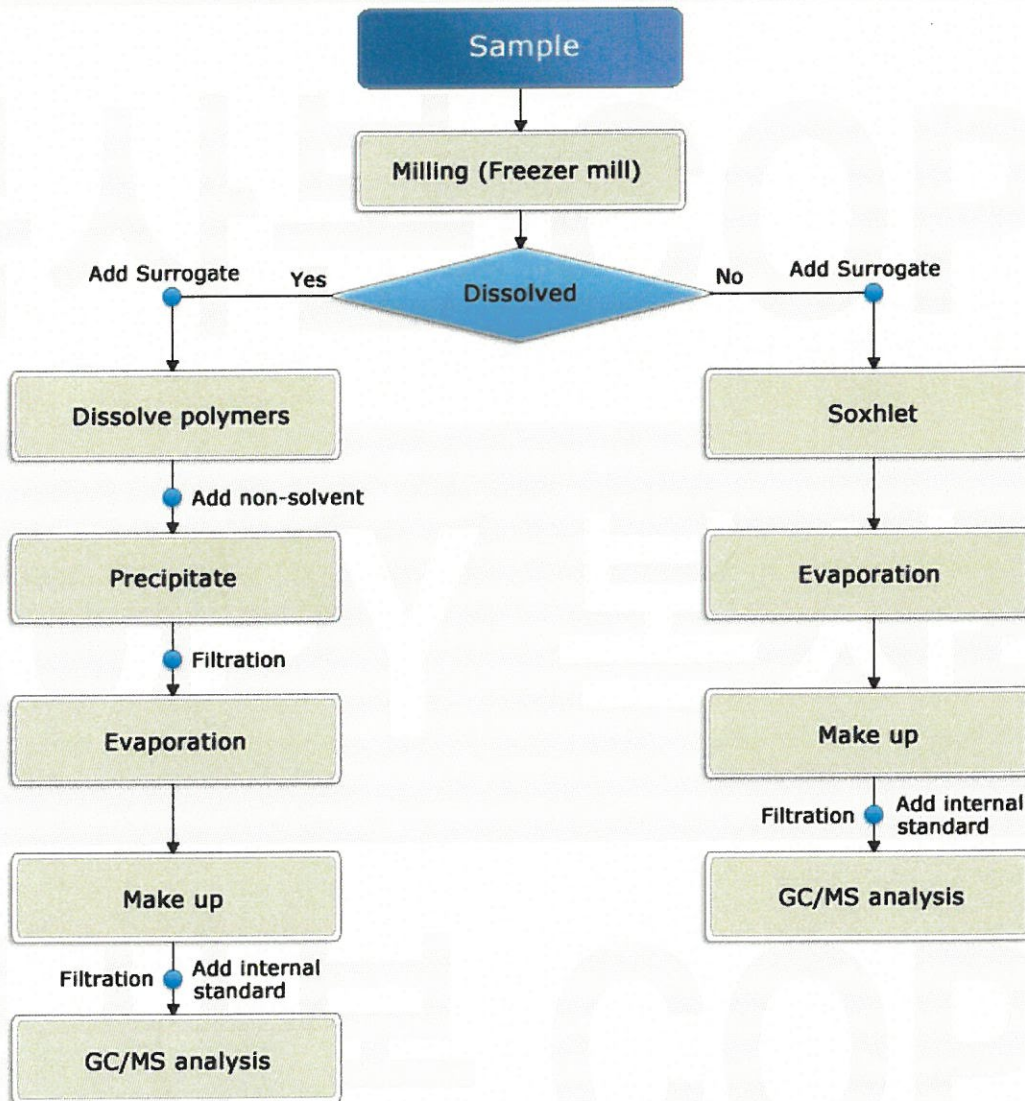
TEST REPORT

성적서번호 : TAK-2023-009685

시 료 명 : 그라스올 네이처

PBBs, PBDEs : Tested by Ha TaeKyung(Tel : 052-220-3123)

Flow Chart of PBBs and PBDEs analysis





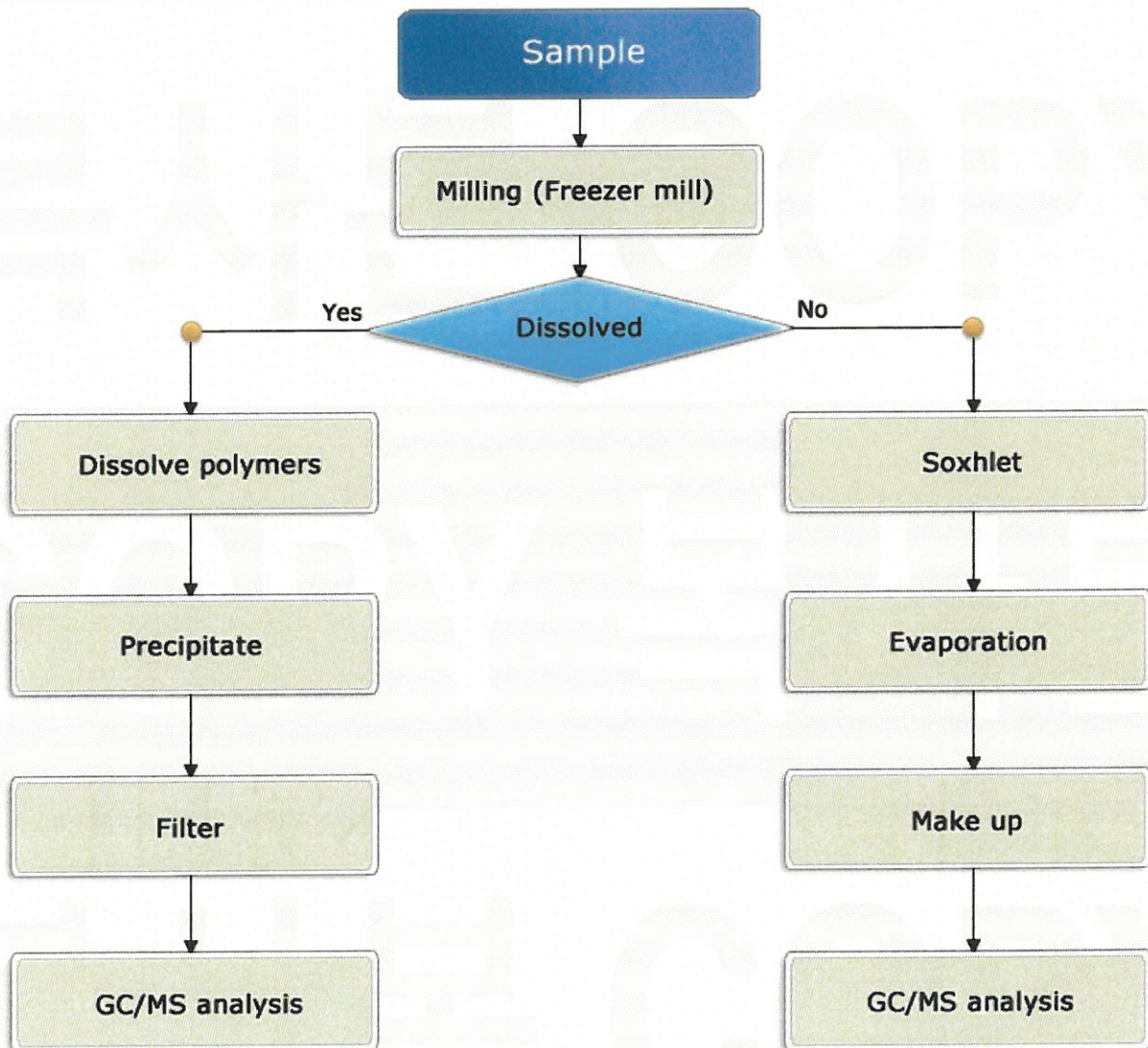
TEST REPORT

성적서번호 : TAK-2023-009685

시 료 명 : 그라스올 네이처

Phthalates : Tested by Ha TaeKyung(Tel : 052-220-3123)

Flow Chart of Phthalates analysis





TEST REPORT

성적서번호 : TAK-2023-009685

시 료 명 : 그라스울 네이처

Sample



- End of Report -

Page : 8 of 8